

XAVERNET™

TOUGH PAD A TELECOMMANDE



Le système XaverNet™ est un ToughPad à télécommande sans fil qui fonctionne en association avec les systèmes Xaver™ 100 et Xaver™ 400. Il permet à l'utilisateur de recevoir en temps réel des données visuelles et de pleinement contrôler à distance jusqu'à quatre systèmes Xaver en simultanément.

Le système XaverNet™ se compose d'un ToughPad Panasonic, d'un récepteur USB qui prend en charge la liaison sans fil et le logiciel propriétaire. Cette application logicielle peut également fonctionner sur d'autres plateformes à base Windows.

Lorsqu'il utilise le XaverNet™, l'utilisateur peut contrôler les systèmes Xaver d'une distance allant jusqu'à 200 m en ligne de visée, et basculer d'un système à l'autre sans être exposé à la zone cible, ce qui rend l'opération plus sûre pour l'équipe opérationnelle.

XAVERNET™

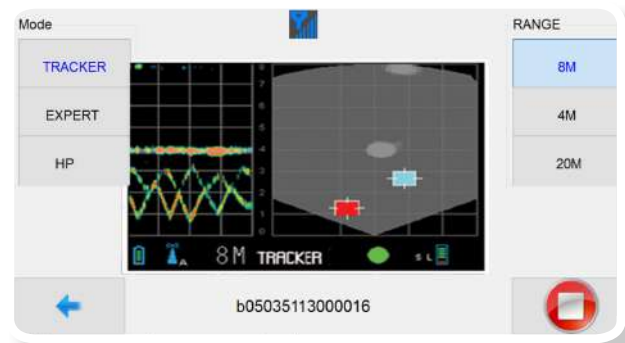
AVANTAGES PRINCIPAUX

- Transmission bidirectionnelle en temps réel de l'information vers un panneau de commande
- Simple à utiliser grâce à une interface conviviale
- Fonctionnement à distance hors de la « zone rouge » pour une activité discrète et sûre des utilisateurs
- Couverture de vastes zones en utilisant simultanément un réseau de systèmes à partir d'angles multiples, pour une meilleure prise de décision par l'équipe opérationnelle
- Permet d'intervenir dans des zones mortes en installant les systèmes Xaver sur des véhicules sans pilote
- Surveillance des zones inaccessibles - surveillance des étages supérieurs en utilisant une extension tout en transmettant et en contrôlant les opérations à partir de la plate-forme XaverNet™
- La capacité d'enregistrement permet le débriefing et l'analyse des opérations

FONCTIONNALITÉS

- Plate-forme de commandement et de contrôle sans fil robuste fondée sur un Panasonic FZ-M1 commercial, fonctionnant sous Windows
- L'application XaverNet™ peut s'exécuter sur différentes versions de plate-formes à base Windows
- Prend en charge à la fois le Xaver™ 400 et le Xaver™ 100
- Capacité d'enregistrement
- Traitement unique d'algorithmes et de signaux
- Boîtier tactique en option

INTERFACE UTILISATEUR XAVERNET™



SPÉCIFICATIONS TECHNIQUES	Type d'appareil	ToughPad Panasonic FZ-M1
	Affichages de l'écran	Écran principal, écran du Xaver™ 100 et écran du Xaver™ 400
	Poids	0.54 Kg
	Dimensions	L : 18 mm, l : 202,7 mm, P : 132 mm
	Alimentation	Batterie rechargeable
	Temps de fonctionnement de la batterie	Jusqu'à 8 heures
	WiFi	Protocole Zigbee
	Capacité sans fil	Jusqu'à 200 m LOS
	Accessoires	Chargeur de batterie externe, bidule Zigbee, boîtier tactique en option

