



XAVER™ 400

SISTEMA TÁCTICO
COMPACTO DE CAPTACIÓN
DE IMÁGENES A TRAVÉS DE
LAS PAREDES



Xaver™ 400 es un dispositivo compacto basado en radar, optimizado para una rápida toma de decisiones tácticas durante operaciones en entornos urbanos. Proporciona información crítica para la misión, en tiempo real, acerca de objetos vivos e inertes ocultos detrás de paredes y otros obstáculos, incluyendo:

- Presencia de vida en la habitación
- Número y ubicación de las personas dentro de una habitación
- Seguimiento de los patrones de movimiento del objetivo
- Disposición general de la habitación, incluyendo medidas y elementos principales de la infraestructura

Las unidades militares o policiales que realizan operaciones en un entorno urbano requieren información confiable para determinar el enfoque táctico necesario a fin de asegurar el éxito de la misión. Xaver™ 400 mejora dramáticamente la conciencia situacional proporcionando una indiscutible ventaja operativa: la capacidad de "entrar en lo conocido™". Xaver™ 400 ha sido ampliamente utilizado por importantes usuarios militares y policiales en todo el mundo.

XAVER™ 400

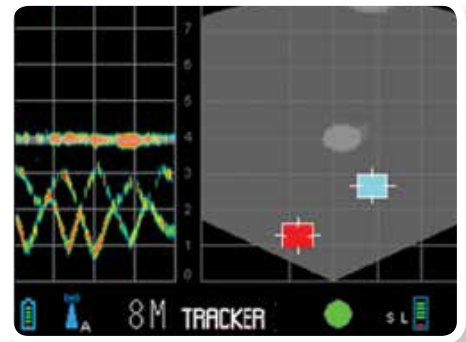
TECNOLOGÍA

Xaver™ 400 utiliza una arquitectura de sistema de vanguardia que incorpora múltiples tecnologías de punta. Un excepcional sensor multicanal y micropotencia de banda ultra-ancha (UWB) que opera en un ancho de banda muy elevado, facilita una detección confiable y alta resolución de objeto. Algoritmos matemáticos de reconstrucción de imagen son utilizados para hacer frente a ambientes abarrotados, produciendo una imagen intuitiva de alta calidad. La sencillez de operación y el embalaje compacto son características clave del diseño.

CARACTERÍSTICAS

- Diseño optimizado, compacto y robusto
- Listo para usar con sólo pulsar un botón
- Detección sumamente confiable de vida a través de la mayoría de los materiales comunes de paredes
- Interfaz de usuario sencilla que facilita la interpretación intuitiva
- Capacidades de seguimiento
- Detección simultánea de objetos vivos e inertes
- Alcance de detección: 20 metros
- Permite operación a distancia (dentro del alcance de detección)
- Sensibilidad para detectar objetivos vivos que no se mueven
- Algoritmos y procesamiento de señales únicos
- Módulo inalámbrico incorporado para monitoreo y control remoto (Opcional)

XAVER™ 400 INTERFAZ DE USUARIO



ESPECIFICACIONES TÉCNICAS	Tipo de dispositivo	Radar compacto para detección a través de las paredes
	Materiales de construcción penetrables	Cemento, yeso, ladrillo, hormigón, hormigón armado, adobe, muro en seco y otros materiales estándar de construcción
	Alcance de detección	4 m, 8 m, 20 m
	Campo visual	120° en acimut y elevación
	Presentaciones de pantalla	Vista plana, alcance en el tiempo (historial) y vista 3D
	Gama de frecuencias	3 GHz a 10 GHz
	Presentaciones de pantalla	Vista plana, alcance en el tiempo (historial) y vista 3D
	Medidas	L: 37 cm, A: 22,5 cm, P: 12 cm
	Peso	3,2 kg con las pilas incluidas
	Fuente de alimentación	Pilas recargables y primarias, red eléctrica
	Tiempo de operación de las pilas	Recargables: 3,5 horas, Primarias: 4,5 horas } Total 8 horas
	Capacidad	Módulo inalámbrico incorporado, para
Accesorios	Cargador de pilas externo, maletín de transporte rígido, opcional: mochila táctica	

SEGURIDAD DE RADIACIÓN

Xaver™ 400 es totalmente seguro en cuanto a radiación. Está diseñado a fin de proporcionar un desempeño superior, cumpliendo al mismo tiempo con los requisitos de la restricción ICNIRP-1998 de exposición a la radiación.



Camero-Tech Ltd.

Intergama Building Level 3 | Grand Netter Industrial Zone | P.O Box 3521, Kfar Netter 4059300, Israel Tel: +972-73-7172333 | Fax: +972-73-7172323 | info@camero-tech.com

WWW.CAMERO-TECH.COM

Las especificaciones están sujetas a cambios sin previo aviso. La información, productos, procesos y tecnologías descritos en este documento pueden estar sujetos a derechos de propiedad intelectual. Estos derechos son reservados por Camero Tech. Ltd. o por cualquier otro propietario de los mismos.