

XAVERNET™

THOUGHPAD INALÁMBRICO REMOTO



El sistema **XaverNet™** es un ToughPad inalámbrico remoto que funciona en combinación con los sistemas Xaver™ 100 y Xaver™ 400. Permite al usuario recibir datos visuales en tiempo real con pleno control remoto de hasta cuatro sistemas Xaver simultáneamente. El sistema XaverNet™ consiste en un ToughPad Panasonic, un candado electrónico USB que soporta el enlace inalámbrico y un software patentado.

Esta aplicación de software puede funcionar también en otras plataformas basadas en Windows. Con XaverNet™ el usuario puede controlar a distancia los sistemas Xaver alejados hasta 200 m en línea de mira y alternar entre los sistemas sin estar expuesto a la zona meta, lo que hace la operación más segura para el personal que interviene.

XAVERNET™

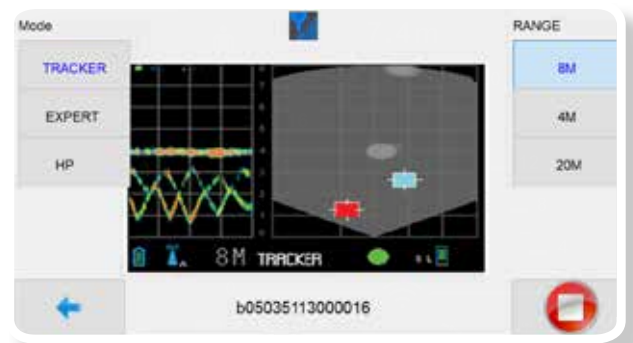
VENTAJAS PRINCIPALES

- Flujo de información en tiempo real del frente hacia atrás a un panel de control
- Fácil de usar con una interfaz intuitiva y fácil de usar para el usuario
- Operación a distancia fuera de la "Zona Roja", para actividad encubierta y segura de los usuarios
- Cobertura de áreas extensas utilizando la red de sistemas simultáneamente desde numerosos ángulos, lo que resulta en una mejor toma de decisiones por el equipo operante
- Facilita la operación en zonas muertas montando los sistemas Xaver sobre vehículos no tripulados
- Monitoreo de áreas inaccesibles: Puede monitorear pisos altos usando una extensión mientras la plataforma XaverNet™ transmite y controla
- La capacidad de grabación facilita el interrogatorio y análisis de las operaciones

CARACTERÍSTICAS

- Plataforma inalámbrica reforzada de comando y control, basada en un modelo comercial Panasonic FZ-M1 que opera sobre Windows
- La aplicación XaverNet™ puede operar sobre diversas plataformas basadas en Windows
- Soporta Xaver™ 400 y Xaver™ 100
- Capacidad de grabación
- Comunicación inalámbrica basada en el protocolo Zigbee
- Opcional: caja táctica de transporte

XAVERNET™ INTERFAZ DE USUARIO



TECHNICAL SPECIFICATIONS	Tipo de dispositivo	Panasonic ToughPad FZ-M1
	Presentaciones en pantalla	Pantalla principal, pantalla de Xaver™ 100, pantalla de Xaver™ 400
	Peso	0,54 Kg.
	Medidas	L: 18 mm, A: 202,7 mm, P: 132 mm
	Fuente de alimentación	Pila recargable
	Tiempo de operación de la pila	hasta 8 horas
	Método inalámbrico	Protocolo Zigbee
	Capacidad inalámbrica	Hasta 200 m en línea de mira
	Accesorios	Cargador de pilas externo, candado electrónico Zigbee. Opcional: caja táctica de transporte

