

XAVERNET™

REMOTE WIRELESS TOUGHPAD



O sistema XaverNet™ é um ToughPad remoto sem fio que trabalha junto com os sistemas Xaver™ 100 e Xaver™ 400. Ele permite que o usuário receba dados visuais em tempo real e tenha controle remoto total de até quatro sistemas Xaver simultaneamente.

O sistema XaverNet™ consiste no Panasonic ToughPad, USB dongle compatível com link sem fio e software proprietário. Esta aplicação de software também pode ser executada em outras plataformas baseadas em Windows.

Ao utilizar o XaverNet™, o usuário pode controlar remotamente os sistemas Xaver de uma distância de até 200 m LOS, e alternar entre os sistemas sem estar exposto à zona-alvo, tornando a operação mais segura para a equipe operacional.

XAVERNET™

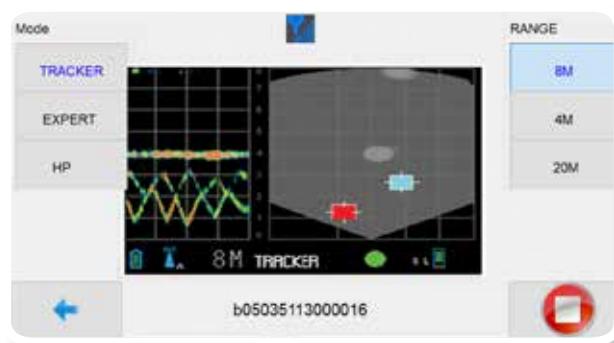
PRINCIPAIS VANTAGENS

- Transmissão de informações front-to-back em tempo real para um painel de controle
- Fácil de usar com uma interface verdadeiramente simples
- Operação remota fora da zona de perigo para atividade secreta e segura dos usuários
- Cobertura de grandes áreas utilizando a rede de sistemas de múltiplos ângulos simultaneamente, resultando em melhores tomadas de decisões pela equipe operacional
- Capaz de operar em zonas mortas através da montagem dos sistemas Xaver em veículos não tripulados
- Monitoramento de áreas inacessíveis: Pode monitorar pisos elevados usando uma extensão enquanto transmite e é controlado pela plataforma XaverNet™
- O recurso de gravação possibilita o debriefing e análise das operações

RECURSOS

- Plataforma de Comando e Controle robusta e sem fio, baseada em um modelo comercial Panasonic FZ-M1, com Windows
- A aplicação XaverNet™ pode ser executada em diversas plataformas baseadas em Windows
- Compatível com o Xaver™ 400 e o Xaver™ 100
- Recurso de gravação
- Algoritmos exclusivos e processamento de sinais
- Estojo tático opcional

INTERFACE DO USUÁRIO DO XAVERNET™



ESPECIFICAÇÕES TÉCNICAS	Tipo de dispositivo	Panasonic ToughPad FZ-M1
	Visualizações do visor	Tela principal, tela do Xaver™ 100 e tela do Xaver™ 400
	Peso	0,54 kg
	Dimensões	C: 18 mm; L: 202,7 mm; P: 132 mm
	Fonte de alimentação	Bateria recarregável
	Tempo de operação da bateria	Até 8 horas
	Método sem fio	Protocolo Zigbee
	Recurso sem fio	Até 200 m LOS
Acessórios	Carregador de bateria externo, Zigbee dongle, estojo tático opcional	

